

GUIA RÁPIDO

Módulo Professor

ACRONUS

S O F T W A R E



Janela principal do Acronus Supervisor



[1] Barra de Acesso Rápido

Permite acesso rápido as ações de rotina como bloquear computador, desligar a internet, monitorar e controlar telas dos alunos, desativar pen drive.

[2] Painel de Funções

Aqui poderemos realizar troca de perfis/bloqueios, abrir programas e sites para todos os alunos.

Dica: Segure a tecla CTRL para aplicar uma função para todos os computadores.

[3] Painel de Terminais

Este painel mostra todos os computadores do laboratório e o nome dos alunos que estão utilizando.

[4] Modo de Exibição

Poderemos alternar os 3 modos de exibição: Detalhes, Controles e Relatórios.

[5] Legenda

Esta legenda explica diferentes situações em que os computadores poderão estar durante a aula.

[6] Menu de Acesso Rápido

Utilizando o botão direito do mouse sobre qualquer computador teremos acesso rápido as ações de rotina.

Nesta condição temos a Internet desligada para todos os alunos. Clique para ligar.

Nesta condição temos a Internet funcionando e respeitando o perfil. Clique para desligar a Internet.

[1] Na barra de acesso rápido clique no botão chamado Internet Lig. ou Internet Desligada.



Liga ou desliga a internet de todos os alunos da sala de aula.

INTERNET

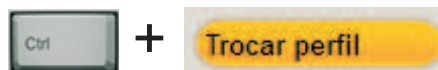
PERFIL

Atribui um perfil aos computadores.



[1] No painel de funções no campo LOGIN OU PERFIL digite o perfil desejado.

[2] Mantenha segurado a tecla CTRL do teclado e clique no botão TROCAR PERFIL. Na pergunta seguinte clique em SIM.



Perfis disponíveis no Acronus

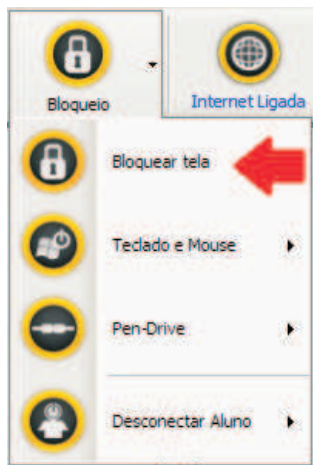
- SemRedeSocial (Desativa Youtube, Twitter e Facebook)
- Administrador (Libera todos os bloqueios)

BLOQUEAR

Bloqueia todos os computadores

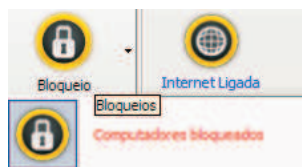


[1]Na **barra de acesso rápido** clique no botão BLOQUEIOS e em seguida no botão BLOQUEAR TELA.



Poderemos definir uma mensagem de aviso e todos os computadores da sala terão sua tela bloqueada e teclado/mouse desligados.

Para ligar novamente, clique no mesmo botão.



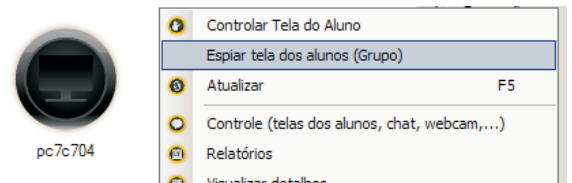
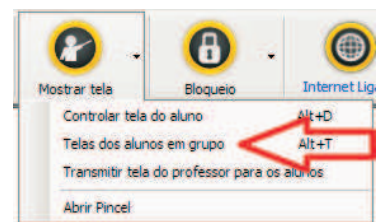
CAPTURAR

Monitora a tela dos computadores



[1]Na **barra de acesso rápido** clique no botão MOSTRAR TELA ou clique o botão direito do mouse sobre qualquer computador.

Dica: Segure a tecla CTRL para visualizar todos os computadores.

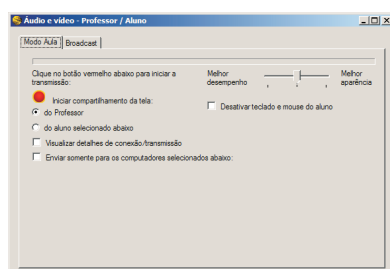
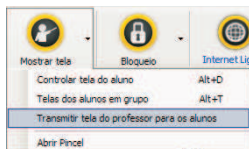


AULA

Compartilha tela do professor com os outros computadores



[1]Na **barra de acesso rápido** clique no botão MOSTRAR TELA e em seguida clique no botão TRANSMITIR TELA DO PROFESSOR PARA OS ALUNOS.



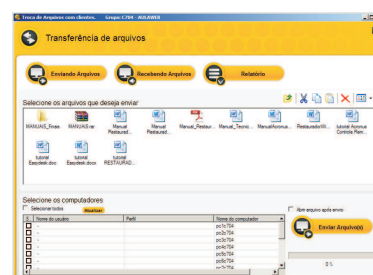
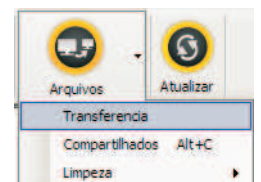
[1]Clique no botão vermelho INICIAR COMPARTILHAMENTO DA TELA .

TRANSFERÊNCIA DE ARQUIVOS

Transfere arquivos entre o professor e os PCs



[1]Na **barra de acesso rápido** clique no botão ARQUIVOS e em seguida clique no botão TRANSFERÊNCIA.



[Enviando Arquivos] Nesta tela poderemos enviar um arquivo para determinados computadores.
[Recebendo Arquivos] Nesta tela poderemos recolher arquivos dos alunos.